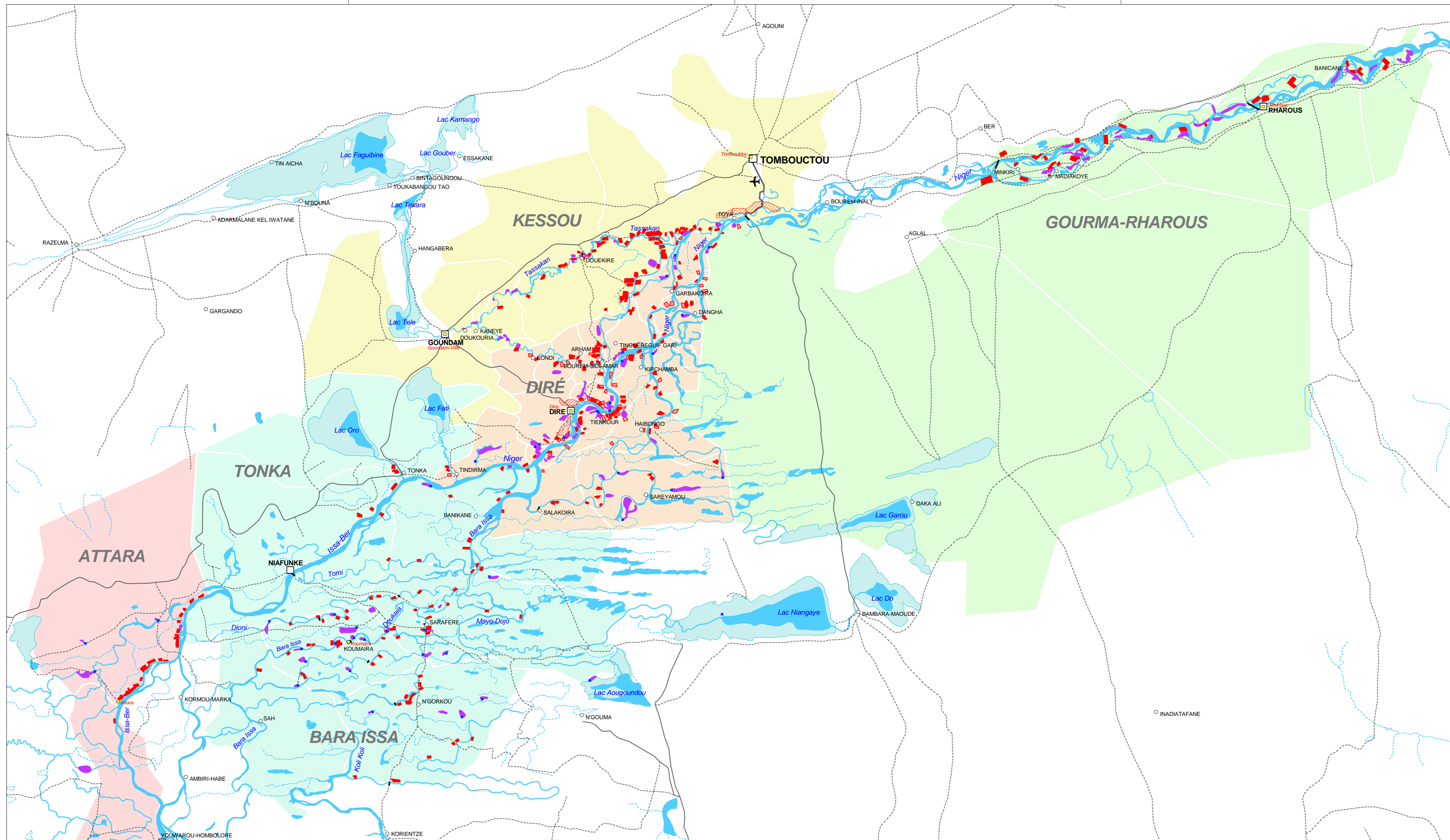
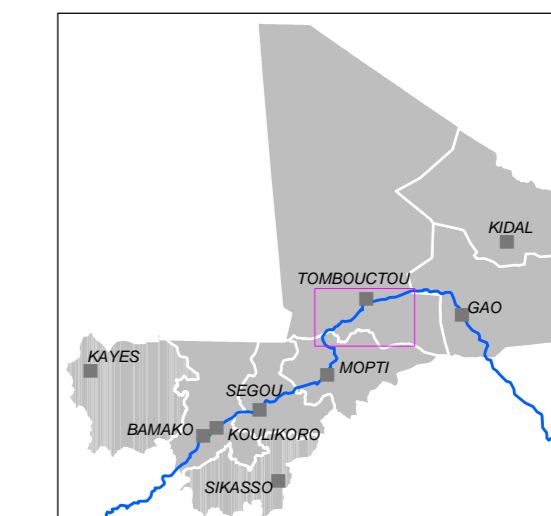


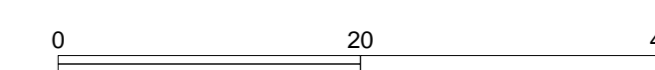
Périmètres Irrigués Villageois (PIV) et Ouvrages de Submersion Contrôlés (OSC) pour Mares

1:500.000



- | | |
|--|---|
| PROGRAMM MALI-NORD
Niederlassungen des Programms Mali-Nord (PMN) | PROGRAMME MALI-NORD
Antennes du Programme Mali-Nord (PMN) |
| Bewässerungsfelder (Perimeter) | Périmètres Irrigués Villageois (PIV) |
| Dörfliche Bewässerungsfelder gebaut seit 2000 und betreut vom PMN | Périmètres Irrigués Villageois (PIV) réalisés depuis 2000 et encadrés par PMN |
| Dörfliche Bewässerungsfelder modernisiert seit 2000 und betreut vom PMN (PIV ECHO) | Périmètres Irrigués Villageois (PIV) modernisés depuis 2000 et encadrés par PMN |
| Größere Bewässerungsanlagen (staatlich oder kooperativ) | Grands aménagements hydrauliques (étatiques ou coopératives) |
| Überschwemmungsflächen (Mare) | Ouvrages de Submersion Contrôlés (OSC) pour Mares |
| Einlassbauwerke für Überschwemmungsflächen gebaut seit 2000 | Ouvrages de Submersion Contrôlée (OSC) pour Mares réalisés depuis 2000 |

- | | |
|---------------------------------------|---|
| TOPOGRAPHIE | TOPOGRAPHIE |
| Orte | Villes, villages |
| Kommunahauptort | ○ Chef-lieu de commune |
| Kreis-/Regionalhauptstadt | □ Chef-lieu de cercle |
| Regionalhauptstadt | □ Chef-lieu de région |
| Flugplatz | ✈ aéroport |
| Strassen | Routes et pistes (SIGMA) |
| Fernverkehrsstrasse, geteert | Route goudronnée |
| Regionalstrasse, ganzjährig befahrbar | — Piste principale / améliorée / permanente |
| Piste, nur saisonal befahrbar | - - - Piste temporaire / saisonnière |
| Strassen (GPS) | Routes et pistes (GPS) |
| Befestigte Piste | — Piste |
| Fahrvogel | — Voie |
| Unbefestigt | - - - undefiniert |
| Gewässer | L'eaux (Lacs, fleuves, rivières) |
| Fluss und See, permanent | — Lac et Cours d'eau permanente |
| See, temporär | — Lac temporaire |
| Wasserlauf permanent | — Cours d'eau permanente |
| Wasserlauf, temporär | - - - Cours d'eau temporaire |



1 : 500.000



Gesellschaft für Technische Zusammenarbeit (GTZ)
Kreditanstalt für Wiederaufbau (KfW)

Kartographie:
Kartographiewerkstatt Wolfgang Straub, Berlin
in Zusammenarbeit mit PACT Mali und dem Kartographie-Verband der TU Berlin
Berlin, 06.10.2007

Kontakt: www.mali-nord.de